

La m'stra de Mende

Premier "lèche-vitrine" d'art contemporain

24 mars
9 avril 2012



21 / Armelle CARON
"c'oeur"
Boucherie rouge
3 rue Notre-Dame



19 / Audrey MARTIN
"MzKz"
Singer
Place Estoup



20 / Seamus FARRELL
"view us - you see me"

Loïc RAGUENES
"Muppets 2"
Vert Amande
3 rue d'Aigues-Passes



23 / Julien MIJANGOS
"équerre"
"croisements"
Au Chien chic
32 rue Notre-Dame



24 / Lucien PELEL
"Allègre#z"
"Le Griffon"
Maison de la Région (à l'intérieur)
9 bis bd Théophile Roussel



22 / École supérieure des Beaux-Arts de Nîmes
Magasin bleu
6 rue Notre-Dame

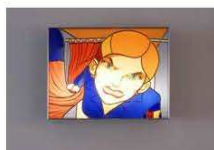


5 / La cellule (Becquemin&Sagot)
"Le lèche-cul autoportrait"
Office du commerce
Place de la République

6 / La cellule (Becquemin&Sagot)
"Descente de voiture"
Pluriel
Place de la République

RENDEZ-VOUS ET TEMPS FORTS

- Vernissage **24 mars à 12 h** - Maison Consulaire : "la m'stra de Mende" et "Objets ordinaires" exposition de travaux d'étudiants de l'École Supérieure des Beaux-Arts de Nîmes.
 - Le **24 mars à 17 h** - Ozmoz café, rue Basse : "La pulsation de l'art contemporain au cœur de la ville" **apéro-débat-d'art** avec la participation de différentes personnalités et artistes.
 - Le **7 avril à 12 h**, place de la République : "De Part et du vin" propos à bâtons rompus et **dégustation** d'une palette de vins proposée par La Barrica.
- Différentes visites guidées seront proposées en fonction des demandes : pour toute information s'adresser à l'office du tourisme.



15 / Ghyslain BERTHOLON
"Diachrome VI / Diachrome IX"
Ozmoz Café (à l'intérieur)
13 rue Basse



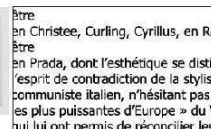
14 / Laurette ATRUX-TALLAU
"série de sculpture en pointe d'acier"
Cabinet de M. Brun
19 rue Basse
(angle rue des Trois Mulets)



13 / Enna CHATON
"Dessins"
Magasin en bois
20 rue Basse



16 / Loïc RAGUÈNES
"Vert et Violet"
Ancienne pizzeria verte
20 rue du Collège



12 / Frédéric DUMOND
"Le Bonheur"
Flo Boutique
rue Droite



11 / Céleste BOURSIER-MOUGENOT / Enna CHATON
"Téléscopages (vidéo)"
Frou Frou
21 rue d'Angrin



4 / La cellule (Becquemin&Sagot)
"Poulet n°78121"
Magasin en bois
15 rue du Soubeyran



10 / JUGNET + CLAIRET
"Le nuage 3"
Carré Blanc (sous réserve)
7 rue d'Angrin



9 / Anne-James CHATON
"Un monde merveilleux"
Jubil Intérim
19 bd du Soubeyran



3 / Hsia Fei CHANG
"Urumqi"
Magasin violet et or
7 rue d'Aurillac



8 / LE GENTIL GARÇON
"Le propre de l'Homme"
48FM
Place au Blé



1 / Étienne BOSSUT
"Chaque matin"
"Collier"
Office de tourisme
Place du Foirail



2 / LES ÉCRANS DE LOZÈRE
Installation et web documentaire
"Mende, vision(s) urbaine(s)"
Optic 2000
6 Rue du Soubeyran



7 / Laurette ATRUX-TALLAU
"série de sculpture en pointe d'acier"
La Grise
Place de la République

Autour du thème "Un monde merveilleux", l'association Les Interstices en partenariat avec la Ville de Mende vous offre une nouvelle manifestation consacrée à la création contemporaine. Avec La m'stra, c'est en ville hospitalière et ouverte que Mende accueille l'art contemporain. Elle lui fait une très belle place dans son cœur... de ville. Elle accepte sans réticence ni réserve de le côtoyer dans l'intimité de ce quotidien qui se joue dans les déplacements, les flâneries, les rencontres, les courses que l'on peut faire dans un centre ville.

PARTENAIRES

Nous remercions chaleureusement tous ceux dont l'intervention ou l'accueil amical et désintéressé permet la réalisation de La m'stra : propriétaires de vitrines, commerçants, agents immobiliers, habitants de Mende... Nous remercions également et tout aussi chaleureusement tous les partenaires de la manifestation :

Association Les Interstices - Ville de Mende - Région Languedoc-Roussillon - DRAC Languedoc-Roussillon - Conseil Général de la Lozère - Office intercommunal du tourisme Mende Cœur de Lozère - FRAC Languedoc-Roussillon - Association l'Enfance de l'art / Le Vallon du Villaret - École supérieure des Beaux-Arts de Nîmes - Office du Commerce Cœur de Lozère - Inspection Académique de la Lozère - Mende et Lot en Gévaudan Pays d'Art et d'Histoire - Les Écrans de Lozère - La Maison de la Région - UPVD de Mende - Legta Saint-Chély - Scènes Croisées de Lozère - Association la vallée du doulou - Restaurant Mon Petit Chou - Ozmoz Café - la Barrica...

Conception graphique : Patrick Lescure.

INFOS PRATIQUES / CONTACTS

Office de Tourisme Intercommunal Mende Cœur de Lozère
Place du Foirail / 04 66 94 00 23 / www.ot-mende.fr/

Ville de Mende / service culturel / 04 66 49 85 92 / www.mende.fr

Association Les Interstices : Laurent Joyeux / 06 50 35 10 31 / ljoyeux@illusion-macadam.fr
http://mstrademende.free.fr