

# La mostra de mende

8 - 26 mai 2013

Sylvette Ardoino  
Jérémy Gobé  
Agnès Rosse  
Hortense Soichet

Lillian Bourgeat  
Natacha Lesueur  
Charles Lopez  
Présence Panchounette

Peter Klasen  
Aline Kominsky Crumb  
Stéphane Magnin  
Régis «R»  
Bruno Geslin et Nicolas Fayol

Michel Gondry  
Auguste Forestier  
Olivier Bordes

Le réenchantement poétique du quotidien

2<sup>e</sup> "lèche vitrine" d'art contemporain



# La mostra de mende

## le mot du maire

Je suis heureux que l'association Les Interstices, en partenariat avec le service culturel de la Ville de Mende, organise pour la deuxième année consécutive ce lâche-vitrine contemporain en plein cœur de la cité.

Consciente de l'originalité et de l'audace de la Mostra, la Ville de Mende a donc le plaisir de soutenir cet événement grâce à des moyens financiers et techniques.

Je me réjouis qu'à travers cette exposition, l'art puisse pénétrer dans le quotidien des Mendois.

Une façon de sillonner différemment les ruelles du centre-ville et pour les touristes de découvrir autrement Mende.

Je tiens à féliciter Dominique Brun, président de l'association Les Interstices, et Jean-François Berenguel, adjoint à la culture, ainsi que toutes les forces vives qui contribuent au succès d'une telle manifestation.

Bon festival à tous et vive la Ville de Mende !

Alain Bertrand  
Maire de Mende  
Sénateur de la Lozère

## édito

*Le "rêenchantement poétique du quotidien"*

*Avec ce deuxième "lâche-vitrines", la ville de Mende met en place son rendez-vous annuel avec l'art contemporain. Pendant ce mois de mai, avec sa façon à elle de se mettre à l'heure de la création contemporaine Mende sera incontestablement, la capitale de l'art contemporain... La plus modeste ? ...La plus audacieuse ? ...La plus innovante ? ...La plus inattendue ? ...Vive le "rêenchantement emphatique du quotidien".*

*Avec un musée éphémère totalement ouvert sur l'espace urbain, oubliées les heures d'ouverture, oublié le prix d'entrée, oubliée la queue au guichet, finies les œuvres qu'on ne voit qu'une seule fois et dans la bousculade... Vive la gentillesse désintéressée des propriétaires de vitrines... Vive le "rêenchantement sympathique du quotidien"...*

*Qu'il provoque la fascination ou la détestation, l'art contemporain suscite les passions et attire le public. Aux avants-postes de l'Étre Humain, il a une place de premier plan partout où la volonté de ré-inventer l'avenir est forte. Vive le rêenchantement poétique de l'avenir !*

*Plus globalement, face à la faillite de l'illusion d'un enchantement économique de nos existences, ne peut-on pas espérer que l'art contemporain nous ouvre la voie d'un rêenchantement qui... passerait entre autres par un "rêenchantement poétique du quotidien" ?*

Dominique Brun  
Les Interstices

### Jérémy Gobé

www.jeremygobe.info  
Œuvres présentées :  
Corail restauration  
Oursin continué en tricot  
Coraux terre (\*2)  
Corail sable :  
Corail terre et meuble  
Etoile de mer  
Corail gratté  
Les dessins : les grand aigles



Oursin continué en tricot, 2011

### Agnès Rosse

www.agnesrosse.com



Skate qui sèche, 2004-2011 (objet poétiquement modifié)

### Olivier Bordes

Œuvres historiques de l'art brut :

#### Auguste Forestier

Le bateau, la maison (propriété du CG48)  
...  
Vitrine libre, ateliers du LAM du 15 au 26 avril 2013

### Sylvette Ardoino

www.sylvetteardoino.com  
Résidence d'artiste à Mende en 2013, à destination des écoles élémentaires et des maisons de retraite de la Ville de Mende. Titre : "record absolu de douceur(s)".



Gravure sur pétale, 2013

### Hortense Soichet

www.hortensesoichet.com  
www.leshabitants.com  
Des habitants, la Haute-Garonne



Canton du Fousseret, 2011

## artistes invités

## En partenariat avec la SACPI

Saint Alban, arts création et psychothérapie institutionnelle

### Bruno Geslin et Nicolas Fayol Cie La Grande Mêlée

Mes jambes, si vous saviez, quelle fumée...  
Exposition photographique et projection de vidéos à la Maison Consulaire



## En partenariat avec Les Scènes Croisées de Lozère



### Autour de L'écume des jours (2013) de Michel Gondry

et sur proposition des Écrans de Lozère  
Dans le cadre du volet rural du dispositif Passeurs d'Images 2013.

- Présentation en vitrines de décors et accessoires du film.
- Ateliers du film bricolé à Langlade, Balsièges, Esclanèdes, Marvejols et Florac.
- Présentation du travail des ateliers le 18 mai à 11h à la Maison Consulaire.

- Projection/débat du film L'écume des jours (2013) le 6 mai à 20h15 au cinéma Le Trianon.

Projection/débat du documentaire réalisé par Jérôme Le Maire, *Le thé ou l'électricité* (2012) le 12 mai à 17h30, salle Urbain V.

+ d'infos sur [www.cinelozere.org](http://www.cinelozere.org)

Les Écrans de Lozère

## Peter Klasen



*Iron Lady, 2000*

## Aline Kominsky Crumb



*Swan Cake, 2003*

## Stéphane Magnin



*Sans titre, 2002*

## Régis «R»



*Fort "R"Esse, 2005*

En partenariat avec le  
Musée régional d'art contemporain  
Languedoc Roussillon / Sérignan

[mrac.languedocroussillon.fr](http://mrac.languedocroussillon.fr)

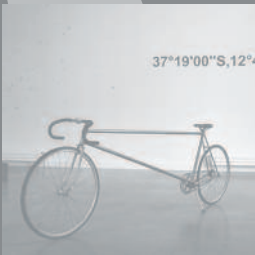
## Lilian Bourgeat



*Néon, 2006*

## Charles Lopez

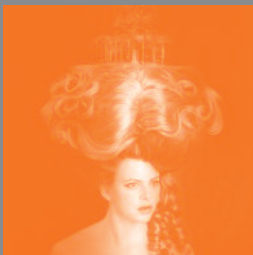
[charleslopez.blogspot.fr](http://charleslopez.blogspot.fr)



*Bicyclette, 2003*

## Natacha Lesueur

[documentsdartistes.org/  
artistes/lesueur](http://documentsdartistes.org/artistes/lesueur)



*Sans titre, 2007.  
Caisson lumineux*

## Présence Panchounette



*Saint-Moritz, 1988 (Soulier  
Jourdan et figure en  
plastique)*

En partenariat avec le FRAC  
Languedoc Roussillon

[www.fraclr.org](http://www.fraclr.org)

# temps forts

## Lundi 6 mai

20h15 - Cinéma Le Trianon  
dans le cadre de Passeurs  
d'Images, projection-débat  
de *L'écume des jours* de  
Michel Gondry (2013)  
organisée par Les Ecrans de  
Lozère.

## Mercredi 8 mai

Apparition des œuvres dans  
les vitrines

## Samedi 11 mai

12h : Vernissage - Maison  
Consulaire.  
15h : Visite guidée publique.  
17h : Rencontre débat - visite  
guidée avec le cercle de la  
presse Lozère à la Maison  
Consulaire.  
19h : Dégustation de vins bio  
avec La Barrica.  
21h : Performance de Nicolas  
Fayol/Cie La Grande Mêlée.

## Dimanche 12 mai

17h30 - salle Urbain V  
Projection du film  
documentaire *Le thé ou  
l'électricité* (2012) réalisé par  
Jérôme Le Maire organisée  
par Les Ecrans de Lozère.

## Mardi 14 mai

20h30 - Espace des anges  
Spectacle *Mes jambes si vous  
saviez, quelle fumée...* Bruno  
Geslin et Nicolas Fayol, CIE  
La Grande Mêlée.

## Jeudi 16 mai

Un dernier bain au foyer  
Saint-Ilpide, dans le cadre du  
mois de l'architecture - à  
partir de 10h et toute la  
journée (gratuit).  
*Un dernier bain* - Exposition  
de photos de Soraya Hocine.  
Des bains publics à « l'Espace  
événement » de Mende -  
Exposition  
18h30 : vernissage de l'exposi-  
tion en présence de l'artiste  
Soraya Hocine.  
19h30 : *La baignoire*,  
performance burlesque en  
baignoire par Fred Pfluger,  
l'Epate en l'air Cie.



© Soraya Hocine

## Renseignements :

04 66 49 00 30  
[www.fol48.org](http://www.fol48.org)  
[www.pah-mende-et-lot.fr](http://www.pah-mende-et-lot.fr)

## Dans le voisinage de la mostra :

### - à Mende

- "Shaman, installation vidéo  
hémisphérique interactive no-  
made", un projet de Jean-  
Claude Pieri et Valentine  
Letendre en résidence de  
création à la Chapelle des  
Pénitents du 13 Mai au 1er juin  
2013. Restitution publique les  
vendredi 31 mai et samedi 1er  
juin de 13h à 19h.  
+ d'infos  
[www.ladraille.org/SHAMAN](http://www.ladraille.org/SHAMAN)
- Exposition de Rolland  
Lesluin tout le mois de mai à  
la Maison de la Région, 9 bis,  
boulevard Théophile Roussel.
- Exposition de Roselyne  
Michel à la Galerie.  
CADRECOR du 1er au 30 mai  
2013, 20 rue du Soubeyran.

## Samedi 18 mai

11h : Maison Consulaire.  
Projections, restitution des  
ateliers dans le cadre de la  
Fête du film bricolé.  
15h : visite guidée publique.

## Samedi 25 mai

15h : visite guidée publique.

## - au Vallon du Villaret

à Bagnols-les Bains  
*1985. Camille Abbé Sonnet.*  
Exposition jusqu'au  
3 novembre 2013.  
En mai, ouvert de 12h à 18h.

## Séjours mostra et vallon du villaret

### Découverte de la création contemporaine et de la Lozère

L'office du tourisme de Mende vous propose un séjour "Mostra et Vallon  
du Villaret - l'art dans tous ses états" - 3 jours / 2 nuits au tarif de 78 € par  
personne. Renseignements au 04 66 94 00 23.

# visites guidées

Des visites guidées à destination du public scolaire et non scolaire croi-  
ront aussi découverte du patrimoine mendois et de l'art contemporain en  
collaboration avec Le Pays d'art et d'Histoire, Mende et Lot en Gévaudan,  
l'inspection académique de la Lozère, l'office du tourisme et l'Enfance de  
l'art. Visites tout public les samedis à 15h.

## Renseignements :

Visites scolaires : L'enfance de l'art au Vallon du Villaret / 04 66 47 63 76  
Visites tout public : Laurent Joyeux / 06 50 35 10 31  
Office du tourisme / 04 66 94 00 23

## LES VITRINES

- 1 Optic 2000, 6 rue du Soubeyran : L'écume des jours, *décor* et accessoires
- 2 Magasin violet et or, 7 rue d'Auriac : Régis «R», *Fort"R"Esse*
- 3 Saint-Vincent de Paul, 6 rue Saint-Dominique : Jérémy Gobé, *Corail Restauration*
- 4 Office du commerce, place de la République : Peter Klasen, *Iron Lady*
- 5 L'instant T, 4 rue de l'Ange (porche) : Lilian Bourgeat, *Néon*
- 6 Couteaux tabac pêche, place au Beurre : Agnès Rosse
- 7 Pâtisserie Bringer, place au Beurre : Aline Kominsky Crumb, *Swan Cake*
- 8 Orthopédie Chabert, 16 rue droite : Agnès Rosse, Vidéo
- 9 A l'avenir fleuri, 4 rue de la République : ateliers Sylvette Ardoino
- 10 Illico Travaux, place au blé : Agnès Rosse
- 11 Jubil Interim, 19 boulevard du Soubeyran : Agnès Rosse, *grues*
- 12 Esprit loisirs, 7 rue de la République : Jérémy Gobé, *Corail Restauration*, *Oursin continué en tricot*
- 13 Librairie Chaptal, place Charles de Gaulle : *L'écume des jours, machines à écrire*
- 14 Carré blanc, rue d'Angiran : Charles Lopez, *Bicyclette*
- 15 Coiffure Martial, 31 rue basse : Natacha Lesueur, *Sans titre*
- 16 19 rue Droite : Jérémy Gobé
- 17 Froufrou, 21 rue d'Angiran : Jérémy Gobé, *Corail Restauration*, *Dessins*
- 18 Magasin en bois, 20 rue Basse : Jérémy Gobé, *Corail Restauration*
- 19 Cabinet de Mr Brun, 19 rue Basse : Jérémy Gobé, *Corail Restauration*
- 20 La vie Saine, 4 place du Mazel : Jérémy Gobé, *Corail Restauration*
- 21 Maison Consulaire, place Volterra : Bruno Geslin et Nicolas Fayol, *accueil La Mostra à partir du 11 mai à midi*
- 22 Mende arts, rue de l'ancienne Maison Consulaire : Stéphane Magnin, *Sans titre*
- 23 Rideaux bleus, 10 rue de la Liberté : Stéphane Magnin, *Sans titre*
- 24 Coraline, 5 rue de la Liberté : Sylvette Ardoino
- 25 Ex Coraline, 3 rue de la Liberté : Sylvette Ardoino
- 26 Agence Fram, rue Traversière Notre Dame : Agnès Rosse
- 27 Magasin bleu, 6 rue Notre Dame : Agnès Rosse, *Skates qui séchent*
- 28 Soto, photographe, place René Estoup : Hortense Soichet
- 29 Cordonnier Piat, place René Estoup : Présence Panchounette, *Saint-Moritz*
- 30 Pont Roupt Traiteur, place René Estoup : Auguste Forestier, *le bateau*
- 31 Pont Roupt Traiteur, place René Estoup : Auguste Forestier, *la maison*
- 32 Au diplomate, place René Estoup : Hortense Soichet
- 33 Au diplomate, place René Estoup : Hortense Soichet
- 34 Vitrine verte, 15 rue d'Aigues-Passes : Olivier Bordès
- 35 Ancienne Librairie Raynal, rue d'Aigues-Passes : Agnès Rosse, *Trésor du chantier*
- 36 Vert amande, 3 rue d'Aigues-Passes : Ateliers LAM-SACPI
- 37 Maison de la Région, 9 boulevard Théophile Roussel : Hortense Soichet



### Accueil

☞ Maison Consulaire, place Volterra (à partir du 11 mai à midi) mercredi, samedi, dimanche - 11h/19h lundi, mardi, jeudi, vendredi - 13h/19h

☀ Office du tourisme, place du Foirail [www.ot-mende.fr](http://www.ot-mende.fr)

Journal gratuit [lamostrademende@gmail.com](mailto:lamostrademende@gmail.com) / 0650351031 / <http://mstrademende.free.fr>

## remerciements

Ville de Mende, Région Languedoc-Roussillon, DRAC Languedoc-Roussillon, Conseil général de la Lozère, Office intercommunal du Tourisme, Office du commerce Cœur de Lozère, Musée régional d'art contemporain Languedoc-Roussillon/Sérignan, FRAC Languedoc-Roussillon, Mende et Lot en Gévaudan/Pays d'Art et d'Histoire, Les Écrans de Lozère/Passesurs d'Images, Les Scènes Croisées de Lozère - La Cie La Grande Mèlée, L'Enfance de l'art au Vallon du Villaret, Inspection académique de la Lozère, SACPI, SPIP Mende, DDCSP48, Foyers ruraux de Lozère, Maison de la Région à Mende, vallée du 48 FM, L'art-vues, Parcours des Arts, DRAAF-SRFD Languedoc-Roussillon /réseau Recrea, HYPER U Cœur Lozère, les propriétaires de vitrines et les commerçants...

